

# Внешний приемник Standart Reciever RTS

Производитель: Somfy



## РУКОВОДСТВО ПО ЭКСПЛУАТАЦИИ

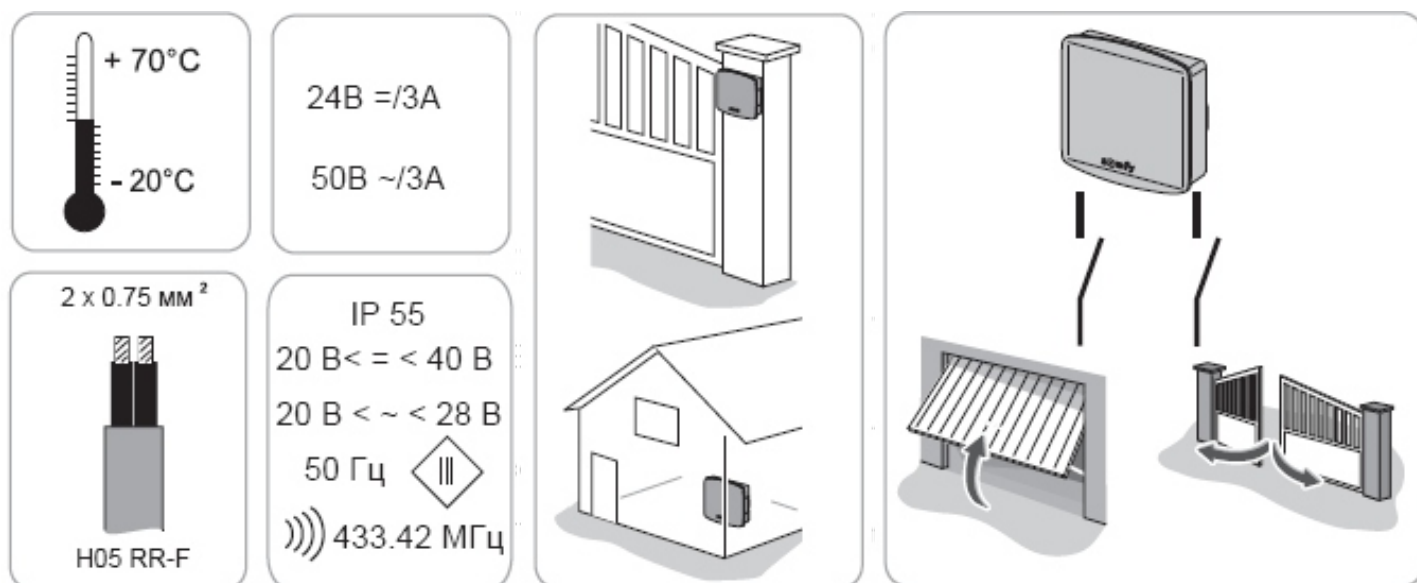


### 1. Назначение:

Внешний двухканальный приемник Somfy Standard Receiver RTS (433.42 МГц) предназначен для работы с брелками Somfy, работающими на частоте 433МГц с динамическим кодом. Приемник имеет два независимых канала с релейными выходами (сухие контакты), поэтому может применяться для дистанционного управления одной или двумя створками ворот. Каналы работают в моностабильном (импульсном) режиме. Приемник запоминает 16 различных кодов (брелков).

### 2. Особенности:

- динамический код;
- два канала;
- дальность действия на открытой местности до 70 метров;
- полное соответствие всем требованиям европейских норм безопасности



СОДЕРЖАНИЕ ДАННОГО РУКОВОДСТВА НЕ МОЖЕТ ЯВЛЯТЬСЯ ОСНОВОЙ ДЛЯ ЮРИДИЧЕСКИХ ПРЕТЕНЗИЙ!

## РУКОВОДСТВО ПО ЭКСПЛУАТАЦИИ

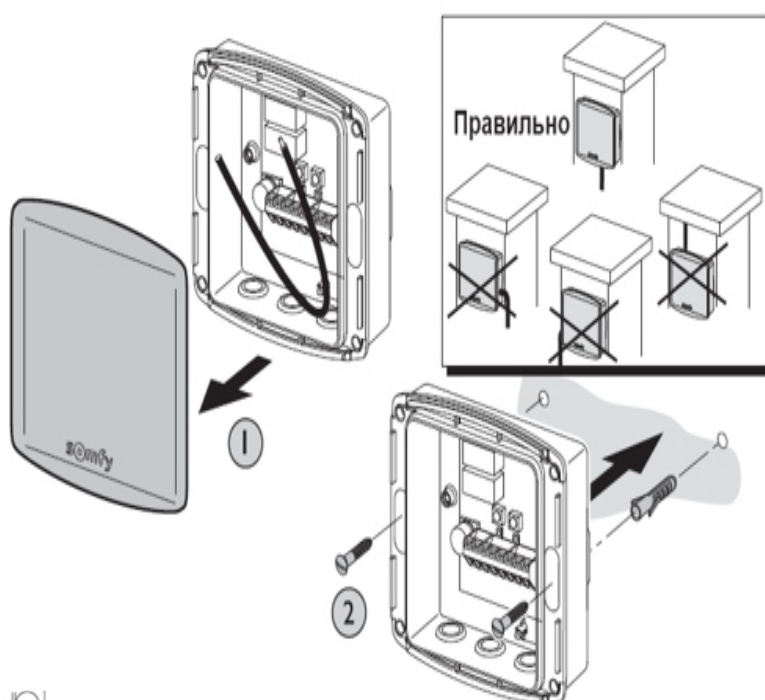
### 3. Технические характеристики:

- Рабочая частота ..... 433 МГц
- Количество каналов ..... 2
- Питание ..... 20 – 40V = / 20-28V ~
- Рабочая температура ..... -20 + 70°C
- Класс защиты ..... IP55
- Выходы ..... Реле
- Контакты ..... НО (NO)
- Выходная нагрузка ..... 3А
- Дальность действия ..... до 70 м

### 4. Эксплуатация:

**Внимание!** Монтаж, проверка и подключение внешнего радиоприемника Somfy Standard Receiver RTS к электросети должны производиться только специалистами и только при отключенном напряжении!

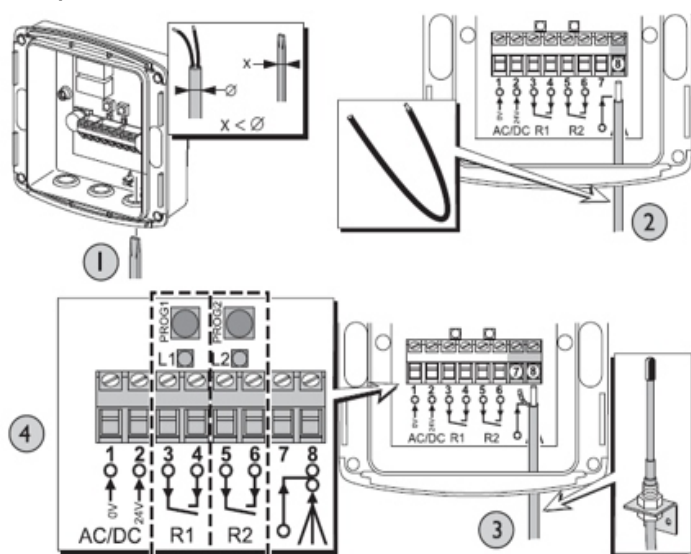
Приемник предназначен для наружной установки. Чтобы минимизировать возможность попадания влаги в корпус радиоканала, монтировать его необходимо таким образом, чтобы отверстия для кабеля были направлены вниз. Для наиболее уверенного сигнала рекомендуется избегать установки радиоприемника на металлические поверхности.



#### Назначение контактов

- 1 – 2 Электропитание 24 В постоянного / переменного тока
- 2 – 3 Нормально разомкнутый контакт для движения левой створкой ворот
- 4 – 5 Нормально разомкнутый контакт для движения правой створкой ворот

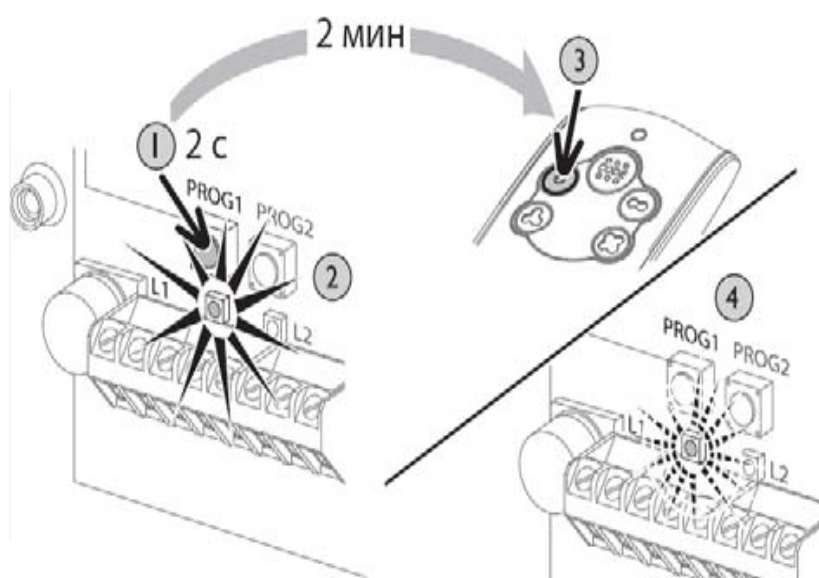
минимальное расстояние между радиоприемником и полом – 1500 мм  
минимальное расстояние между Standard Receiver RTS и радиопередатчиком – 300 мм  
минимальное расстояние между двумя Standard Receiver RTS – 200 мм



СОДЕРЖАНИЕ ДАННОГО РУКОВОДСТВА НЕ МОЖЕТ ЯВЛЯТЬСЯ ОСНОВЫ ДЛЯ ЮРИДИЧЕСКИХ ПРЕТЕНЗИЙ!

## РУКОВОДСТВО ПО ЭКСПЛУАТАЦИИ

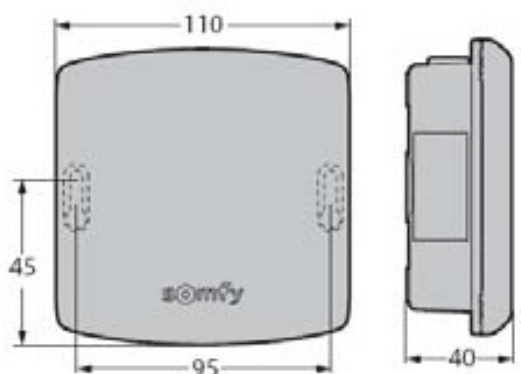
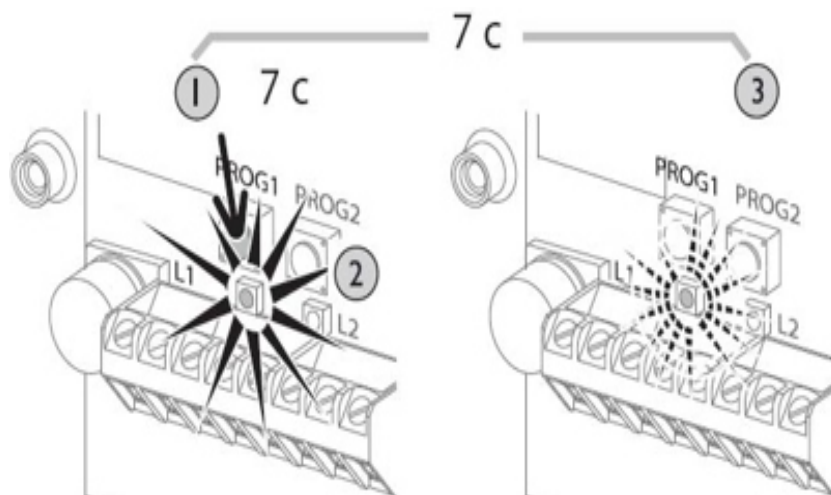
### 5. Программирование внешнего радиоприемника Standard Receiver RTS



- После подключения электропитания на соответствующие клеммы нажмите кнопку Prog1 и удерживайте ее до тех пор, пока загорится индикатор L1. Таким образом на две минуты будет активирован режим программирования.
- Далее нажмите клавишу Prog на соответствующем пульте дистанционного управления. Светодиод L1 начнет мерцать.
- Приблизительно через две минуты индикатор выключится, а радиоприёмник автоматически выйдет из режима программирования.

Чтобы полностью очистить память радиоканала и вернуть его к заводским настройкам, необходимо нажать кнопку Prog1 и удерживать ее более семи секунд.

Программирование второго канала производится аналогично программированию первого канала.



- Радиоприемник Standard Receiver RTS - габариты

СОДЕРЖАНИЕ ДАННОГО РУКОВОДСТВА НЕ МОЖЕТ ЯВЛЯТЬСЯ ОСНОВОЙ ДЛЯ ЮРИДИЧЕСКИХ ПРЕТЕНЗИЙ!