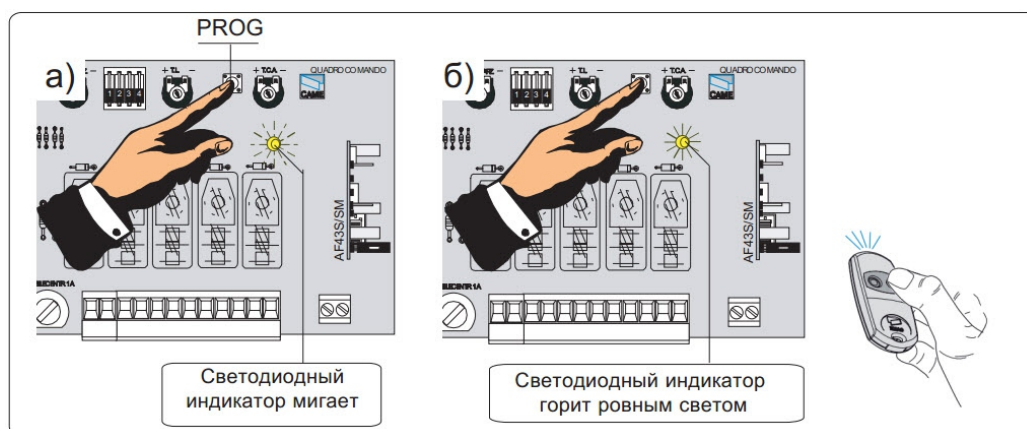
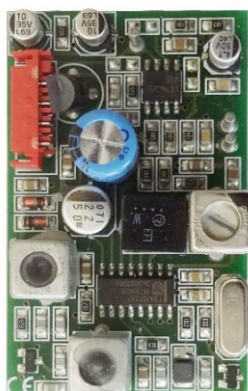


# Радиоприемник AF40

Производитель: CAME



## РУКОВОДСТВО ПО ЭКСПЛУАТАЦИИ



### 1. Назначение:

Встраиваемый радиоприемник (плата радиоканала) CAME AF40 (40.685 МГц) используется только совместно с блоками управления CAME. Приемник подключается к блоку через стандартный разъем. Радиоприемник предназначен для работы с брелками CAME серий Touch, а также в паре с платой радиodeкодера RBE4N для использования пультов ДУ этой серии. Радиоприемник принимает сигнал от пульта и передает его в память находящуюся в блоке управления автоматических ворот или шлагбаума CAME. В зависимости от блока управления возможно управлять одной или двумя функциями привода ворот. Радиоприемник может работать в паре с платой радиodeкодера RBE4N для использования описанных выше пультов.

### 2. Особенности:

- статический код (пульта прописываются в блок управления и могут копировать код друг от друга);
- возможность работы только с блоками управления CAME;
- работает только с пультами ДУ CAME TOUCH

### 3. Технические характеристики:

- Рабочая частота ..... 40,685МГц.
- Количество каналов ..... 1
- Кодирование сигнала ..... Fix Code.

### 4. Эксплуатация:

- Нажать и удерживать кнопку PROG или CH1 на блоке управления ворот или шлагбаума.
- Светодиодный индикатор на блоке управления начинает мигать (рисунок а).
- Нажать необходимую кнопку на брелке-передатчике.
- Светодиодный индикатор на блоке управления загорается ровным светом, сообщая об успешном программировании блока управления (рисунок б).
- Отпустить обе кнопки.

*Содержание данного руководства не может являться основой для юридических претензий!*