

Брелок HSE 2 BS

Производитель: Normann

HÖRMANN

РУКОВОДСТВО ПО ЭКСПЛУАТАЦИИ



1. Назначение:

Двухканальный пульт ДУ HSE 2 BS (868 МГц) с динамическим кодом используется для управления системами домашней автоматизации Normann (Херманн) ProMatic/Akku, SupraMatic E/P, RollMatic, RotaMatic, LineaMatic/P. Брелок-передатчик HSE 2 BS применяется для дистанционного управления блоками систем автоматических ворот на частоте 868 МГц. Пульт ДУ HSE 2 BS имеет два канала и может управлять двумя устройствами контроля доступа. Управление автоматическими воротами фирмы Normann происходит с помощью радиопульта, который отправляет радиосигнал на приемник, встроенный в блок управления или внешний приемник Normann (Херманн). Главная особенность брелка-передатчика Normann HSE 2 BS заключается в возможности передавать закодированный сигнал, максимальное количество кодировок которого превышает один триллион, что делает пульт дистанционного управления HSE 2 BS абсолютно безопасным. Степень защищенности повышается благодаря тому, что радиопульт HSE 2 BS работает на специальной частоте. Пульт ДУ HSE 2 BS обладает помехоустойчивым радиосигналом со стабильным радиусом действия, а также 128-битовой кодировкой. В пульте Normann HSE 2 BS применяется надежная система кодировки "BiSecur", благодаря которой движение полотна ворот происходит лишь после распознавания приемником закодированного сигнала.

Брелок-передатчик HSE 2 BS имеет функцию передачи кода от пульта к пульту. Возможно использование для копирования сигнала с кодировкой BiSecur и фиксированной кодировкой пультов Normann старого образца с голубыми кнопками.

2. Особенности:

- динамический код (изменяет часть кода при каждой передаче определенным образом, что делает брелок HSE 2 BS безопасным);
- два канала (возможность управлять двумя устройствами);
- система кодировки "BiSecur" (движение полотна ворот происходит лишь после распознавания приемником закодированного сигнала);
- помехоустойчивый радиосигнал со стабильным радиусом действия

СОДЕРЖАНИЕ ДАННОГО РУКОВОДСТВА НЕ МОЖЕТ ЯВЛЯТЬСЯ ОСНОВОЙ ДЛЯ ЮРИДИЧЕСКИХ ПРЕТЕНЗИЙ!

РУКОВОДСТВО ПО ЭКСПЛУАТАЦИИ

3. Технические характеристики:

- Рабочая частота 868 МГц
- Количество каналов 2
- Питание 3V, CR2032
- Кодирование сигнала BiSecur
- Рабочая температура -20 + 60°C
- Класс защиты IP20
- Дальность действия 50 - 150 м
- Вес 31 гр.
- Размеры 73 мм x 30 мм x 14 мм

4. Эксплуатация:

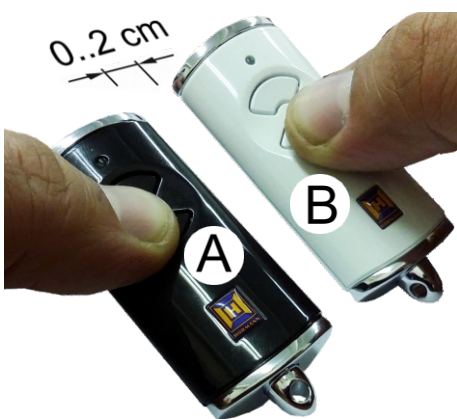
Внимание! Если код запрограммированной клавиши пульта ДУ Normann HSE 2 BS раньше был скопирован с другого пульта ДУ Normann, то при первом использовании необходимо нажать эту клавишу дважды

Каждой клавише пульта-передатчика HSE 2 BS соответствует определенный код. Нажмите на ту клавишу пульта ДУ, радиокод которой Вы хотите передать. Светодиод горит синим цветом в течение 2 секунд, происходит передача радиокода. Если батарейка почти полностью разряжена, то светодиод дважды мигнет красным цветом перед передачей кода. В этом случае необходимо срочно заменить элемент питания.

Копирование пультов ДУ Normann BiSecur:

Пульт ДУ «А» - рабочий пульт, с которого необходимо скопировать код.

Пульт ДУ «В» - новый пульт, который необходимо обучить.



- Нажмите и удерживайте ту клавишу пульта «А», код которой необходимо передать. Вначале светодиод горит синим цветом (происходит передача кода). Через две секунды светодиод гаснет. Через 5 секунд светодиод начнет поочередно мигать красным и синим цветом (режим передачи кода).
- Расположите новый пульт «В», который должен «запомнить» принять код, слева от пульта «А».
- Нажмите на клавишу пульта «В», которая должна соответствовать передаваемому коду, и держите ее нажатой. Светодиод медленно мигает синим цветом. Затем, если код распознан, светодиод начнет быстро мигать синим цветом. Через 2 секунды светодиод гаснет.
- Код скопирован.

Внимание! На передачу радиокода у Вас есть 15 секунд. Если в течение этого времени код не будет успешно передан, то операцию копирования придется повторить.

СОДЕРЖАНИЕ ДАННОГО РУКОВОДСТВА НЕ МОЖЕТ ЯВЛЯТЬСЯ ОСНОВОЙ ДЛЯ ЮРИДИЧЕСКИХ ПРЕТЕНЗИЙ!

РУКОВОДСТВО ПО ЭКСПЛУАТАЦИИ

Смешанный режим BiSecur и постоянный код на частоте 868 МГц

Радиобрелки BiSecur (с маркировкой «BS») могут работать в смешанном режиме. Возможно обучение пультов BiSecur от пультов Normann с постоянным кодом на частоте 868 МГц (серые пульты ДУ с синими кнопками или с маркировкой HSD2-868).

Возврат пульта в исходное состояние (reset).

После возврата пульта ДУ в исходное состояние устанавливается радиосистема BiSecur.

- Откройте крышку пульта ДУ HSE 2 BS и выньте из него батарейку на 10 секунд.
- Нажмите кнопку на плате пульта и удерживайте ее в нажатом состоянии.
- Вставьте батарейку. Сначала светодиод медленно мигает синим цветом в течение 4 секунд. Затем быстро мигает синим цветом в течение 2 секунд. Затем светодиод горит синим цветом.
- Отпустите кнопку. Все коды установлены заново.

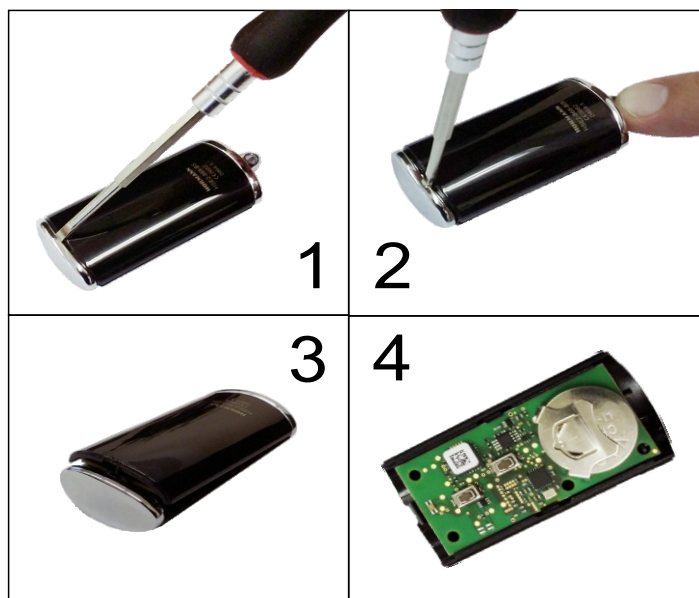
Внимание! Если отпустить кнопку пульта ДУ раньше времени, то операция сброса настроек будет прервана.

Установка постоянного кода 868 МГц

Если сразу после возврата прибора в исходное состояние продолжать удерживать кнопку нажатой, активируется постоянный код на частоте 868 МГц. Светодиод медленно мигает красным цветом в течение 4 секунд. Затем светодиод быстро мигает красным цветом в течение 2 секунд. Затем светодиод горит красным цветом. Все коды установлены заново.

Внимание! Если отпустить кнопку пульта ДУ раньше времени, то сохранится установка системы BiSecur.

Замена элемента питания:



1. Вставьте отвертку в паз под верхним колпачком.
2. Оттягивая колпачок, подцепите заднюю крышку пульта и поднимите ее.
3. Снимите крышку сдвигая ее в сторону колпачка.
4. Замените элемент питания.
5. Соберите пульт в обратном порядке.

СОДЕРЖАНИЕ ДАННОГО РУКОВОДСТВА НЕ МОЖЕТ ЯВЛЯТЬСЯ ОСНОВОЙ ДЛЯ ЮРИДИЧЕСКИХ ПРЕТЕНЗИЙ!