

# Брелок-передатчик Touch TCH-4024

Производитель: CAME



## РУКОВОДСТВО ПО ЭКСПЛУАТАЦИИ



### 1. Назначение:

Предназначен для управления автоматикой ворот и автоматическими шлагбаумами CAME или автоматикой любого производителя, к которой возможно подключение внешнего радиоприемника.

### 2. Особенности:

- статический код (один пульт прописывается в приемник, остальные копируют код от первого пульта и далее копируются друг от друга);
- четыре канала (возможность управлять четырьмя различными устройствами);

### 3. Технические характеристики:

- Рабочая частота ..... 40.685МГц;
- Потребляемый ток в режиме работы ..... 40мА;
- Элемент питания ..... 12В/тип 23А;
- Температура окружающей среды ..... -20...+55°C;
- Габаритные размеры ..... 86×40×17мм;
- Вес ..... 42 г.

### 4. Эксплуатация

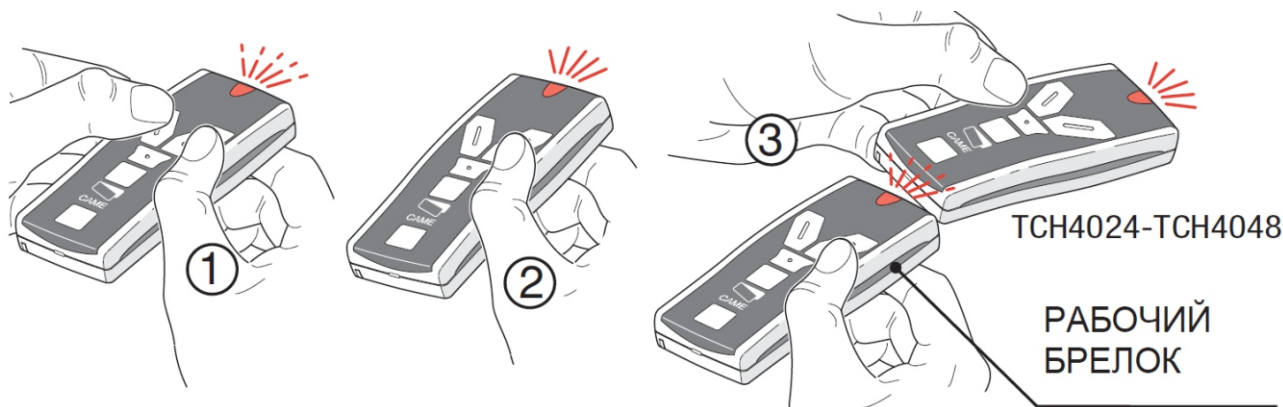
*Для новых систем:*

Программирование первого пульта осуществляется согласно инструкции на блок управления или радиоприемник.

*Для добавления новых брелоков:*

- 1). Одновременно нажмите и удерживайте две верхние кнопки нового брелка, пока индикатор не начнет часто мигать.
- 2). На новом брелке нажмите кнопку, которую необходимо запрограммировать. Индикатор загорится ровным светом.
- 3). В течении 10 секунд поднесите рабочий брелок к задней части нового и нажмите на рабочую кнопку на несколько секунд. При успешной записи кода индикатор нового брелка должен вспыхнуть три раза.

*Для программирования другой кнопки повторите шаги 1-3.*



«Красный» режим установлен по-умолчанию. Для перехода в «синий» режим необходимо нажать среднюю кнопку брелка - TS.

*Содержание данного руководства не может являться основой для юридических претензий!*